

# MOBILE RANDSTEINE

MOBILE KERBS

MAIBACH



... Für Fahrbahnverengungen  
... for road narrowing



... Zur Verkehrsführung in Parkhäusern  
... for traffic guidance in car parks

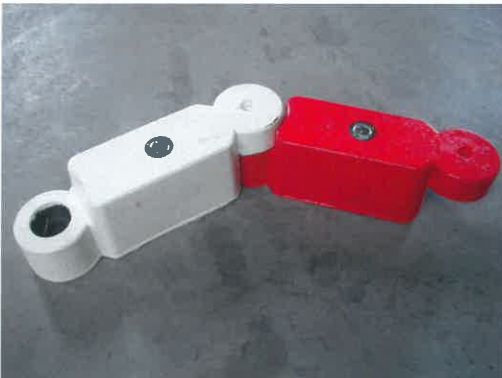


... Für Kreisverkehre  
... for roundabouts



... Zur Erweiterung von Verkehrsinseln  
... for traffic islands

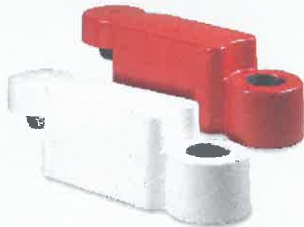
... Die mobilen Randsteine sind auch mit Glasmarkierungsknöpfen erhältlich  
... mobile kerbs are also available with glass markers



Glasmarkierungsknöpfe - mehr Sicherheit durch sichtbare Verkehrsführungen  
glass markers - more safety through visible road marking

MAIBACH

[www.maibach-vul.ch](http://www.maibach-vul.ch)



### Das System

Element für provisorische Verkehrsführung, zur Erweiterung von Verkehrsinseln und für Fahrbahnverengungen.

### The System

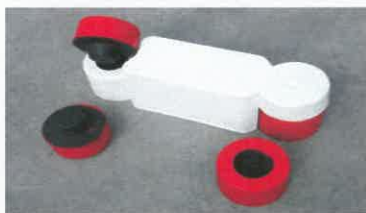
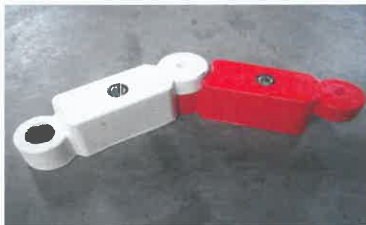
Element for temporary traffic guidance, to extend traffic islands and for road modifications.

### Vorteile:

- beliebig abwinkelbar
- erhöhte Signalwirkung durch rote und weiße Elemente
- keine zusätzlichen Verbindungsteile notwendig
- Verschraubung bei dauerhaften Einrichtungen möglich

### Benefits:

- bendable at any degree
- red/white elements improve the visibility
- no additional connection parts required
- can be screwed to the ground if installed permanently



### Technische Daten:

Länge: 580 mm  
 Verbaumaß: 430 mm  
 Breite: 160 mm  
 Höhe: 160 mm

Gewicht: 12kg  
 Material: Kunststoffrecycling  
 Farben: rot, weiß, gelb oder schwarz.

Andere Farben auf Anfrage.

### Dimensions:

length: 580 mm  
 installation length: 430 mm  
 width: 160 mm  
 height: 160 mm

weight: 12kg  
 material: recycled synthetic  
 colours: red, white, yellow or black.

Other colours upon request.



MAIBACH  
 Verkehrssicherheits- und  
 Lärmschutzeinrichtungen GmbH  
 Bogenstr. 7  
 CH-9001 St. Gallen

Telefon +41 71 3102392  
 Telefax +41 71 3102393  
 www.maibach-vul.ch  
 E-Mail info@maibach-vul.ch